



LESSIVE LIQUIDE

LIQUID LAUNDRY DETERGENT
DETERGENTE LÍQUIDO PARA ROPA



All in one

For clean, soft & fragrant laundry

Todo en uno

Para una ropa limpia, suave y perfumada



Propreté et respect du linge. Efficace dès les basses températures, nettoie en douceur tous les textiles, synthétiques et naturels, en laissant après lavage un agréable parfum de fraîcheur. Recommandée pour le lavage du linge de couleur, même fragile. Pénètre au cœur du linge pour éliminer les taches les plus résistantes (thé, vin, fruits, herbe, sang, œuf...).

Composition : Contient agents de surface anioniques 5-15 %, azurants optiques <5 %, parfums <5 %, BENZISOTHIAZOLINONE, METHYLCHLOROISOTHIAZOLINONE, METHYLISOTHIAZOLINONE.

Cleanliness and respect for laundry. Effective at low temperatures, it gently cleans all textiles, synthetic and natural, leaving a pleasantly fresh scent after washing. Recommended for washing coloured clothes, even delicate ones. Penetrates deep into the laundry to remove the most resistant stains (tea, wine, fruit, grass, blood, egg...).

Composition : Contains anionic surfactants 5-15 %, optical brighteners <5 %, perfumes <5 %, BENZISOTHIAZOLINONE, METHYLCHLOROISOTHIAZOLINONE, METHYLISOTHIAZOLINONE.

Limpieza y respeto por la ropa. Eficaz a bajas temperaturas, limpia suavemente todos los tejidos, sintéticos y naturales, dejando un agradable aroma fresco después del lavado. Recomendado para el lavado de ropa de color, incluso la delicada. Penetra profundamente en el tejido para eliminar las manchas más resistentes (té, vino, fruta, hierba, sangre, huevo...). **Composición :** Contiene tensioactivos aniónicos 5-15 %, blanqueantes ópticos <5 %, perfumes <5 %, BENZISOTHIAZOLINONE, METHYLCHLOROISOTHIAZOLINONE, METHYLISOTHIAZOLINONE.



ATTENTION - Provoque une sévère irritation des yeux. Provoque une irritation cutanée. Tenir hors de portée des enfants. Si l'irritation oculaire persiste : Consulter un médecin. Porter des gants de protection, des vêtements de protection et un équipement de protection des yeux. Lorsque la ventilation du local est insuffisante, porter un équipement de protection respiratoire. **EN CAS DE CONTACT AVEC LA PEAU (ou les cheveux) :** Enlever immédiatement tous les vêtements contaminés. Rincer la peau à l'eau ou se doucher. Laver abondamment à l'eau et au savon. Appeler un CENTRE ANTIPOISON ou un médecin en cas de malaise.

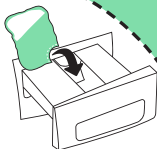
EN CAS DE CONTACT AVEC LES YEUX : Rincer avec précaution à l'eau pendant plusieurs minutes. Enlever les lentilles de contact si la victime en porte et si elles peuvent être facilement enlevées. Continuer à rincer. Appeler immédiatement un CENTRE ANTIPOISON ou un médecin. Contient mélange CIT EC 247-500-7 MIT EC 220-239-6 (3:1). Peut produire une réaction allergique. Ne pas ingérer.

WARNING - Causes serious eye irritation. Causes skin irritation. Keep out of reach of children. If eye irritation persists : Get medical attention. Wear protective gloves, clothing and eye protection. In case of inadequate ventilation wear respiratory protection. Take off contaminated clothing. **IF ON SKIN (or hair) :** Take off immediately all contaminated clothing. Rinse skin with water or shower. Wash with plenty of soap and water. Call a POISON CENTER or doctor if you feel unwell. **IF IN EYES :** Rinse cautiously with water for several minutes. Remove contact lenses, if present and easy to do. Continue rinsing. Immediately call a POISON CENTER or doctor. Contains mixture CIT EC 247-500-7 MIT EC 220-239-6 (3:1). May produce an allergic reaction. Do not swallow.

ATENCIÓN - Provoca irritación ocular grave. Provoca irritación cutánea. Mantener fuera del alcance de los niños. Si persiste la irritación ocular : Consultar a un médico. Llevar guantes, prendas y gafas de protección. En caso de ventilación insuficiente, llevar equipo de protección respiratoria. Quitar las prendas contaminadas. **EN CASO DE CONTACTO CON LA PIEL (o el pelo) :** Quitar inmediatamente toda la ropa contaminada. Enjuagar la piel con agua o ducharse. Lavar con agua y jabón abundantes. Llamar a un CENTRO DE TOXICOLOGIA o a un médico si la persona se encuentra mal. **EN CASO DE CONTACTO CON LOS OJOS :** Enjuagar con agua cuidadosamente durante varios minutos. Quitar las lentes de contacto cuando estén presentes y pueda hacerse con facilidad. Proseguir con el lavado. Llamar inmediatamente a un CENTRO DE TOXICOLOGIA o a un médico. Contiene mezcla CIT EC 247-500-7 MIT EC 220-239-6 (3:1). Puede provocar una reacción alérgica. No ingerir.

Informations techniques et fiches de données de sécurité sur :
Technical information and safety data sheets on :
Información técnica y fichas de seguridad sobre :

www.Easypro.fr



11L002

UFI : 3P4E-QA35-C38F-4EVO

easy•pro

BP 70539 - 81107 CASTRES CEDEX - FRANCE
TÉL. : +33 (0)5 63 62 61 91

**75
ml**

101022